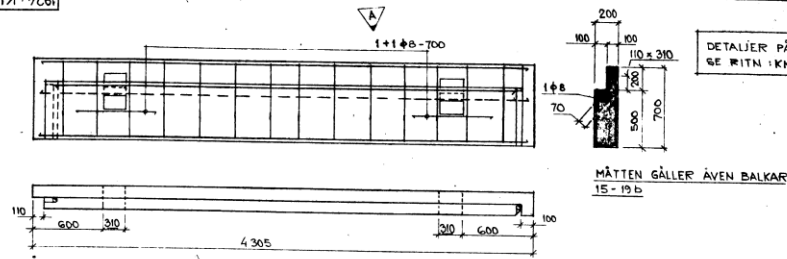
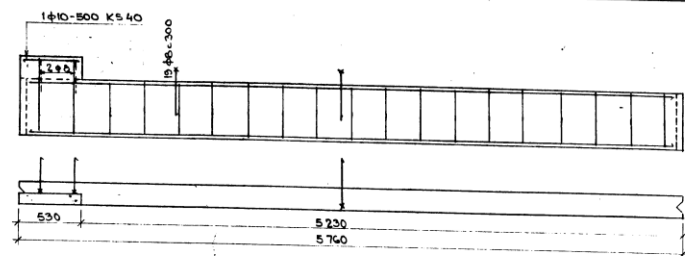


DETALJER PÅ BALKÄNDAR  
SE RITN. I KK 115, KK 116

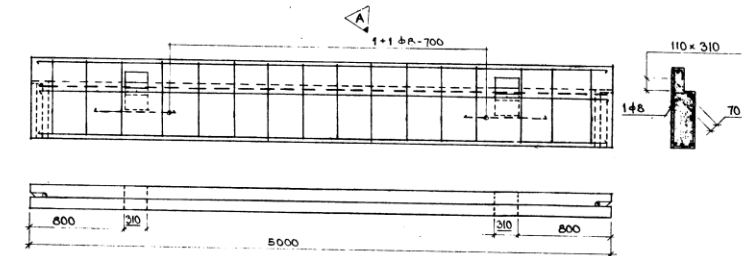


**BALK 14** 1:20  
 ARMERING 1φ10 - 4250 + 1φ8 - 4200 ÖK K5 40  
 1φ10 - 4250 + 2φ10 - 4000 ÖK K5 40  
 BYGL 14φ5 c 300 PS 50  
 ALTERNATIV UK-ARMERING  
 1φ12 - 4250 UK K5 40  
 1φ12 - 4000

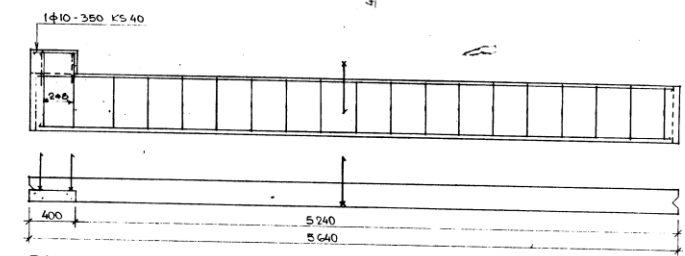
MÄTTEN GÄLLER ÄVEN BALKAR  
15 - 19 b



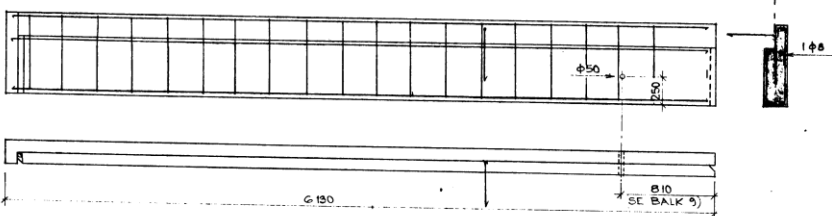
**BALK 19a** 1:20 **BALK 19aS** (SPEGLVÄND)  
 ARMERING 2φ12 - 5650 ÖK K5 40  
 2φ16 - 5650 + 1φ12 - 5400 UK K5 60  
 BYGL 17φ5 c 300 + VINKLAR 19φ8 c 300 DS 50 P RESP K5 40



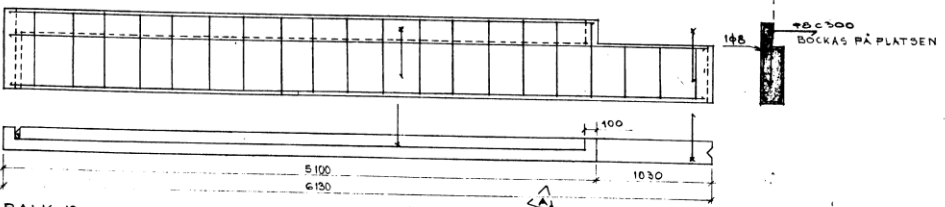
**BALK 15** 1:20 (BALK 16 LIKA BALK 15)  
 ARMERING 2φ12 - 4900 ÖK K5 40 1φ8 - 4900 ÖK K5 40  
 2φ12 - 4950 UK K5 60  
 1φ12 - 4700 UK  
 BYGL 16φ5 c 300 PS 50



**BALK 19b** 1:20 **BALK 19bS** (SPEGLVÄND)  
 ARMERING 2φ12 - 5500 ÖK K5 40  
 2φ16 - 5500 + 1φ12 - 5400 UK K5 60  
 BYGL 17φ5 c 300 + VINKLAR 19φ8 c 300 PS 50 RESP K5 40



**BALK 17** 1:20 **BALK 17S** (SPEGLVÄND)  
 ARMERING 1φ12 - 6050 + 1φ12 - 5900 ÖK K5 40 + 1φ8 - 5900 ÖK K5 40  
 2φ16 - 6050 + 1φ10 - 5900 UK K5 60  
 BYGL 20φ5 c 300 PS 50 + VINKLAR 20φ8 c 300 K5 40



**BALK 16** 1:20 ARMERING 1φ12 - 5800 + 1φ12 - 6050 ÖK K5 40 + 1φ8 - 6000 ÖK K5 40  
 2φ16 - 6050 + 1φ10 - 5900 UK K5 60  
**BALK 18S** (SPEGLVÄND) BYGL 20φ5 c 300 PS 50 + 20 VINKLAR φ8 c 300 K5 40

ALLMÄNNA ANVISNINGAR FÖR FABRIKSTILLVER-  
KADE BETONGELEMEN: SE RITN 1924:K101

BYGGNADSNÄMNDEN  
VÄSTERÅS  
INOM DEN  
16. 06. 71  
REGLUT  
D. 1626/71  
- 5 AUG 1971

REV.	DATE	APP.	AVT. NR
M-ARMERING			
INGENIÖRSBYRÅN MÖLLER & OLSSON AB KONSTRUKTIONSKONTOR Ödöngrändens 2, 721 05 Västerås. Tel. väst 02137240			
RÖNNBY VÄSTERÅS			
KV VIKTKASTAREN 2-II 13/49			
BALKAR 14 - 19 b			
Skala: 1:20		Vårteckn. den 71.04.25	
Elin A. A.		Elin A. A.	
1924:K117			

