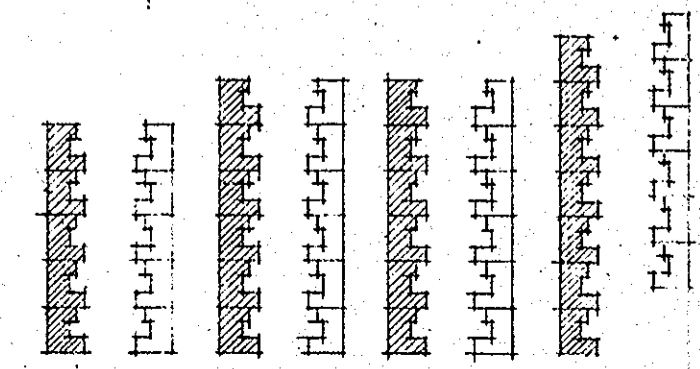


A1 Mätortavla 3-pol. med säkringar
 A1 Gruppcentral 3-pol. med brytare plac. i passage

C Armatur E 58 116 50
 F Armatur E 58 307 10
 H Armatur E 58 480 30
 J Armatur 64-5008
 K Armatur 64-5009

1 Väggtagg för diskmaskin VP-rör 15,2mm
 2 Väggtagg 1,7m över golv för anslutning av kökssl.
 3 Väggtagg E15 367 62
 4 För tvättmaskin avsl. i bryt. E 14 451 51, 1,2m över färdigt golv, ledning 5x1,5
 5 Väggtagg för torkskåp 2m över färdigt golv.
 6 Väggtagg för strykjärn 0,3m över bänk

9 Ringledningstransformator 1 amp.
 10 Ringklocka E22 111 15
 11 Tryckknapp E22 321 10 + E22 321 90
 13 Tomrör VP 15,2 för rikstelefon RT.
 14 Apparatdosa för RT
 15 App.dosa för avfallsskurn VP-rör 15,2mm
 16 Cirkulationspump
 17 App.dosa med TV-uttag
 ↳ Ledn. till central



AB. SIGFR. ANDERSSONS ELEKTR. AFFÄR
 VÄSTERÅS
 KV. VIKTKASTAREN
 NR 2-11 o. 13-49
 EL. INSTALLATION
 Ritad 13.5.71/AN Skala 1:50 Ritn.nr 1057

HUS TYP 1